

MĚSTSKÝ ÚŘAD ČELÁKOVICE

odbor životního prostředí

Stankovského 1650, 25088 Čelákovice, tel.326929127-9, fax.326991226
e-mail: zivotni@celakovice.cz

Věc: **ŽÁDOST O POVOLENÍ KE KÁCENÍ DŘEVIN ROSTOUCÍCH MIMO LES**
(dle § 8, odst. 1, zák. č. 114/92 Sb. o ochraně přírody a krajiny
a § 8, odst. 3, vyhl. MŽP ČR č. 395/92 Sb.)

Žádám o povolení ke kácení dřevin (stromů, keřů), které se nacházejí
na pozemku p.č. : 994/92, 1320/9, 994/51, 996/12 a 996/1 - Rumunská ulice
v katastrálním území: Čelákovice

Jméno žadatele: Město Čelákovice

Datum narození nebo IČO : 00240117

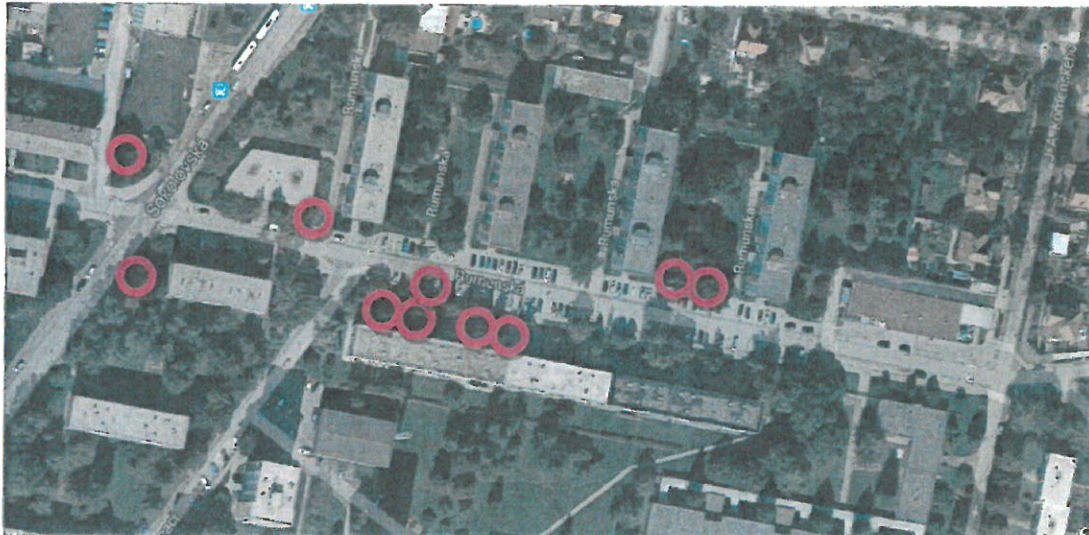
Adresa: nám. 5. května 1, 250 88 Čelákovice

Druh, počet, obvod kmene ve výšce 1,30 m nad zemí, (příp. stáří) dřevin, které mají
být pokáceny, u keřů též velikost jejich plochy:

kód	odborný název	český název	obvod kmene ve výšce 1,3m	parc. č.	důvod
22	Abies grandis	jedle obrovská	102 cm	994/92	nevhodné umístění, větve zasahují do fasády, stíní a způsobují vlhkost v bytech i na fasádě (tvoří se lišejník) - požadavek na kácení od majitelů bytů
24	Picea abies	smrk ztepilý	119 cm	994/92	nevhodné umístění, větve zasahují do fasády, stíní a způsobují vlhkost v bytech i na fasádě (tvoří se lišejník) - požadavek na kácení od majitelů bytů
30	Acer platanoides	javor mléčný	35 cm	994/92	jednostranná koruna, neperspektivní a esteticky nehodnotný; součást stromořadí
32	Picea abies	smrk ztepilý	85 cm	994/92	dvoják, nevhodné umístění, větve zasahují do fasády, stíní a způsobují vlhkost v bytech i na fasádě (tvoří se lišejník) - požadavek na kácení od majitelů bytů
33	Picea abies	smrk ztepilý	95 cm	994/92	dvoják, nevhodné umístění, větve zasahují do fasády, stíní a způsobují vlhkost v bytech i na fasádě (tvoří se lišejník) - požadavek na kácení od majitelů bytů
74	Acer platanoides „Crimson King“	javor mléčný	81 cm	1320/9	silně výtažný za světem, nemá dostatek místa pro růst koruny, boule u přechodu kmene a jednostranné koruny, neperspektivní
K36	Juniperus x media	jalovec čínský	plocha 65 m2	994/51	přestárlý, silně prorostlé nálety
SK14	zlatice prostřední, střemcha, kdoulovec, růže šípková		plocha 78 m2	996/12	

SK18	Syringa vulgaris	šeřík obecný	plocha 51 m2	996/1	přestárlý, nepřehlednost prostoru
SK19	Syringa vulgaris	šeřík obecný	plocha 48 m2	996/1	přestárlý, nepřehlednost prostoru

Situační zakres:



Podrobné zdůvodnění požadavku s uvedením údajů o uvažovaném použití pozemku (ev. projektová dokumentace) :

Město Čelákovice podalo u Středočeského kraje žádost o dotaci ze Středočeského Fondu životního prostředí a zemědělství na akci s názvem „Revitalizace zeleně v ulici Rumunská, Čelákovice“. Součástí projektu, který vypracovala Ing. arch. , je dendrologický průzkum s návrhem kácení nemocných, přestárлых, nevhodně vysazených (omezují perspektivnější dřevinu, nemají samy dostatek místa pro růst, vysazení v těsné blízkosti budov) dřevin v této lokalitě. Za smýcené stromy budou v rámci realizace projektu provedeny náhradní výsadby.

31 -08- 2015

V Čelákovicích dne

popis žadatele



Městský úřad ČELÁKOVICE		Číslo dopor.:
Došlo dne: 02. 09. 2015	Zpracovatel: <i>OKP</i>	
Č.j.: <i>246/09098/2015</i>	Ukládací znak:	
Přílohy: —		
Počet listů: <i>1</i>	Počet listů příloh: —	